

*Your  
Quality Time.*



**EURA MOBIL**



***Xtúra* PUISSANTE  
AUTONOMIE**





# EMPRUNTEZ VOTRE PROPRE CHEMIN

Avec le nouvel Xtura, vous découvrirez les possibilités quasi infinies de transformer des loisirs infinis en une liberté infinie. L'entraînement 4x4 assure une propulsion sûre même en cas de conditions routières défavorables. Grâce aux pneus tout-terrain de grande adhérence en option et à la construction robuste, l'Xtura défie les terrains les plus difficiles hors des sentiers battus. Grâce à la galerie de toit dotée d'une grille universelle et d'une échelle, la version Overland transporte de manière sûre même des bagages encombrants.



# CRÉEZ VOTRE PROPRE LIBERTÉ

L'Xtura est un véritable concentré d'énergie – vous disposez non seulement d'un espace individuel mais vous pouvez également y rester. La batterie lithium de 330 Ah avec onduleur et panneau solaire sur le toit (option) assurent une autonomie énergétique sur plusieurs jours. Même les équipements techniques procurent de l'espace à votre indépendance. Un réfrigérateur à compresseur, une cuisinière combinée (2 plaques gaz, une plaque à induction) et un onduleur 3 KW vous laissent toutes les libertés.

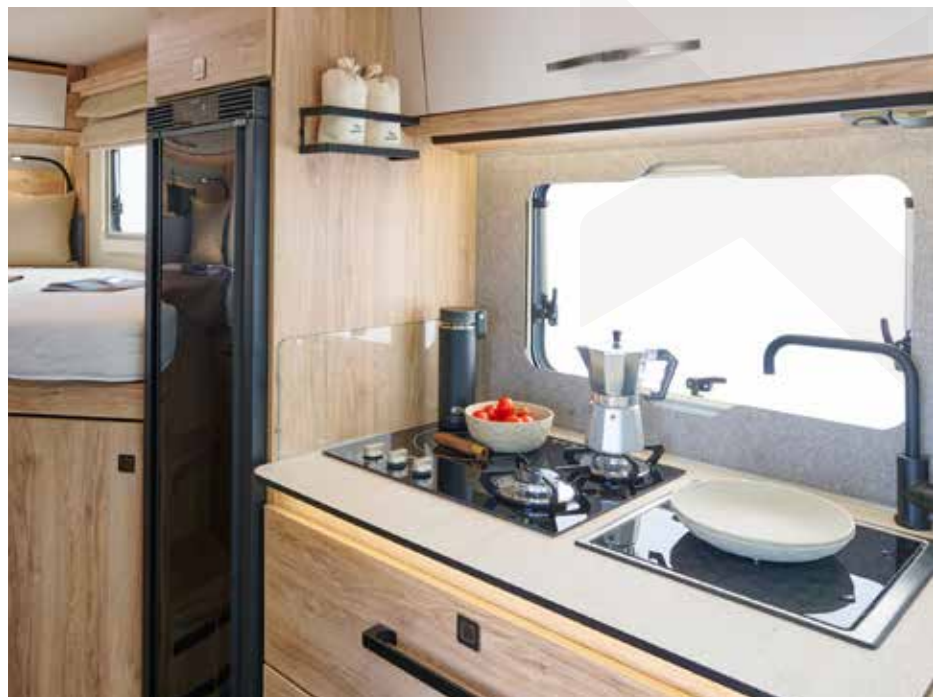


# X ENVIE DE VOYAGER SANS AVOIR LE MAL DU PAYS ?

À l'intérieur de l'Xtura, vous voyagez en emportant avec vous votre petit monde. L'habitacle clair et convivial à l'aspect chêne ainsi que des pochettes en feutre aussi bien stylées que pratiques forment votre espace de bien-être individuel. Outre la cuisinière combinée avec gaz et induction, la cuisine brille par sa robinetterie noir mat ainsi que des détails pratiques tels que les porte-serviettes élégamment intégrés à l'avant des tiroirs. C'est vous qui décidez de la température adéquate grâce au chauffage à eau chaude qui assure une chaleur agréable même au sol.







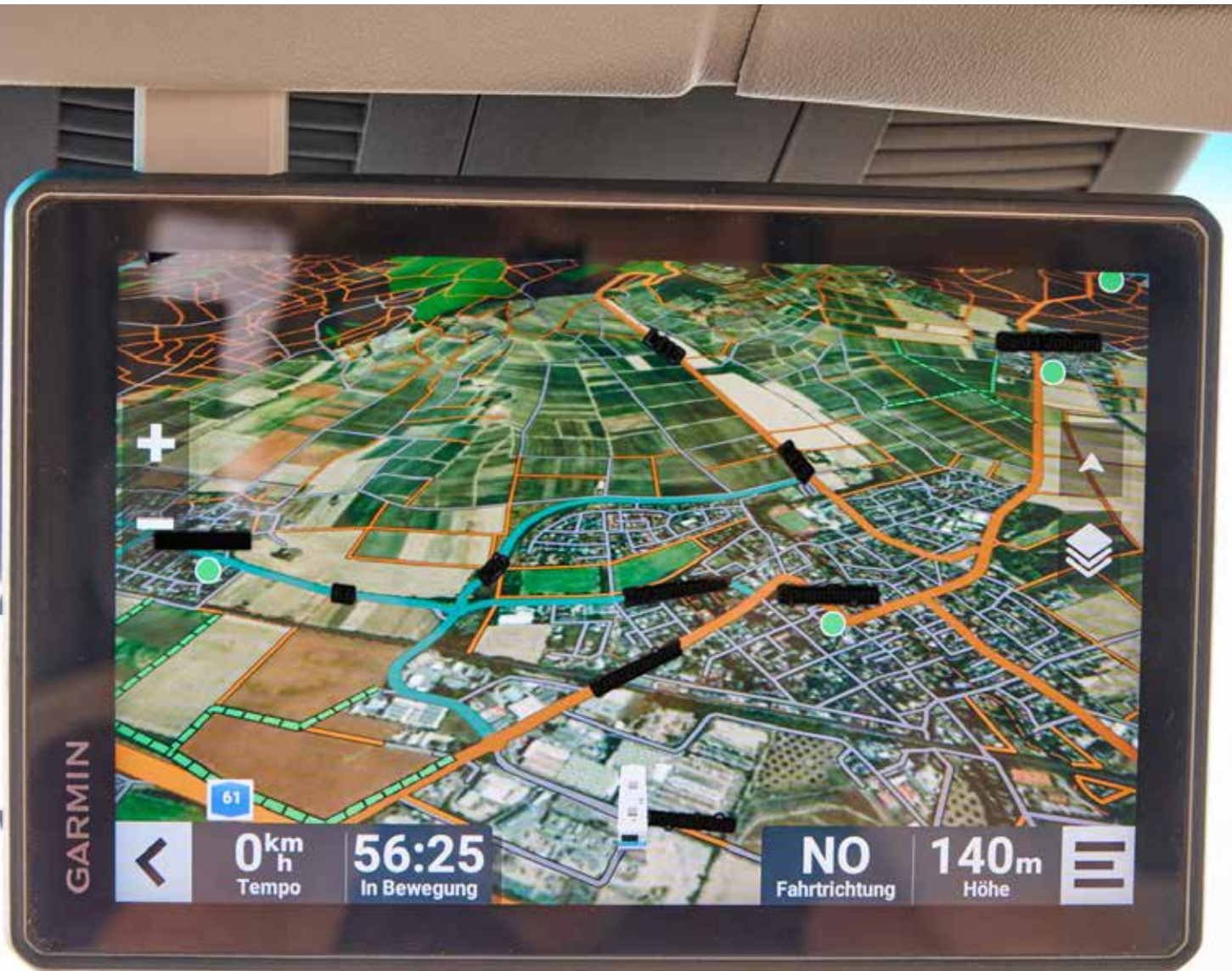
# PARTIR À L'AVENTURE DE MANIÈRE DÉTENDUE

En dépit d'une longueur totale confortable de bien moins de 7 m et d'une largeur de seulement 2,20 m, confort et détente jouent un rôle majeur à bord de l'Xtura : les lits individuels confortables aux matelas d'une longueur de 1,95 m, sont un refuge idéal pour se reposer lors de longs voyages. Juste en dessous, le garage doté de barres d'arrimage offre une place sûre aux vélos ou autres articles de sport. Et la salle de bains à la conception judicieuse avec paroi de douche pivotante offre un rafraîchissement pour toutes les situations.

# EXPLORER DES TERRES INCONNUES SANS INCERTITUDE

Afin de toujours garder un parfait sens de l'orientation au cours d'un voyage à destination de contrées inconnues et captivantes, l'Xtura maintient à la demande le cap grâce au système de navigation Garmin-World Wide, et ce même en-dehors du réseau routier.

Une fonction d'appel d'urgence par satellite, indépendante du réseau mobile, offre davantage de sécurité. Votre Xtura n'en demeure pas moins facile d'entretien lors de voyages lointains. Le véhicule de base et le système électronique restent entre de bonnes mains dans de nombreux pays, et ce même en-dehors de l'Europe, grâce au réseau de service Daimler Benz Truck et au réseau de service du système Empirbus.







# IMPETURBABLE

Ce que le design dynamique laisse seulement deviner à l'extérieur au travers de la casquette attractive et d'accessoires caractéristiques, se confirme dans les valeurs intérieures. La conception robuste et sans bois de la cellule de l'Xtura est basée sur la technologie Sealed Structure d'Eura Mobil selon laquelle des panneaux composites en fibre de verre sont collés et scellés sur des profilés en aluminium au moyen de colles industrielles hautement résistantes.

Il en résulte une carrosserie présentant une rigidité de torsion élevée, une durée de vie étendue (garantie d'étanchéité de 10 ans) et une résistance élevée aux contraintes aussi bien météorologiques, chimiques que mécaniques.

# ALLUMEZ LES LUMIÈRES !

L'Xtura ouvre un tout nouveau chapitre en matière de puissance lumineuse. Pendant la conduite, la barre lumineuse LED haute performance (option) avec une puissance lumineuse totale de plus de 21 000 Lumen offre, si nécessaire, une luminosité naturelle la nuit. Des phares ambiants à l'arrière et sur le côté de la rambarde éclairent la place de parking et aident au chargement et au stationnement dans l'obscurité.







# AUTONOMIE MAXIMALE

Une autonomie énergétique jusqu'à 20 jours ou plus ? – un défi comme l'Xtura les aime. La « centrale électrique de bord » combinant une puissante batterie lithium 330 Ah et des panneaux solaires 2x 135 Wp haute performance sur la galerie de toit, plus l'énergie supplémentaire issue de panneaux solaires mobiles et pliants sont la base de durées d'autonomie ultra longues. Selon les conditions d'utilisation, vous pouvez même rester encore plus longtemps indépendant du réseau électrique, car pendant la conduite, l'Xtura recharge rapidement de l'énergie par le biais d'un puissant alternateur avec une puissance de charge de 60 A. Avec un onduleur 3 KW / chargeur avec alimentation à quai, vous disposez à bord de suffisamment de réserves pour recharger la batterie, pour cuisiner, pour le climatiseur ou d'autres consommateurs individuels.

Une commande Power Sharing assure une utilisation optimale des ressources d'alimentation à quai. Grâce aux affichages Bord-Control pilotés par Empirbus, vous bénéficiez d'un seul coup d'œil de tous les paramètres de performance importants et des réserves du réseau de bord via le panneau de contrôle ou un smartphone.



# LE CONCEPT DES VOYAGES LOINTAINS EN UN COUP D'ŒIL

**1er** Concept de cellule pour longs voyages et la piste

**2ème** Technologie de structure scellée

**3ème** Équipement tout-terrain et pour longs voyages

**4ème** Performance tout au long de l'année

**5ème** Autonomie >30 jours

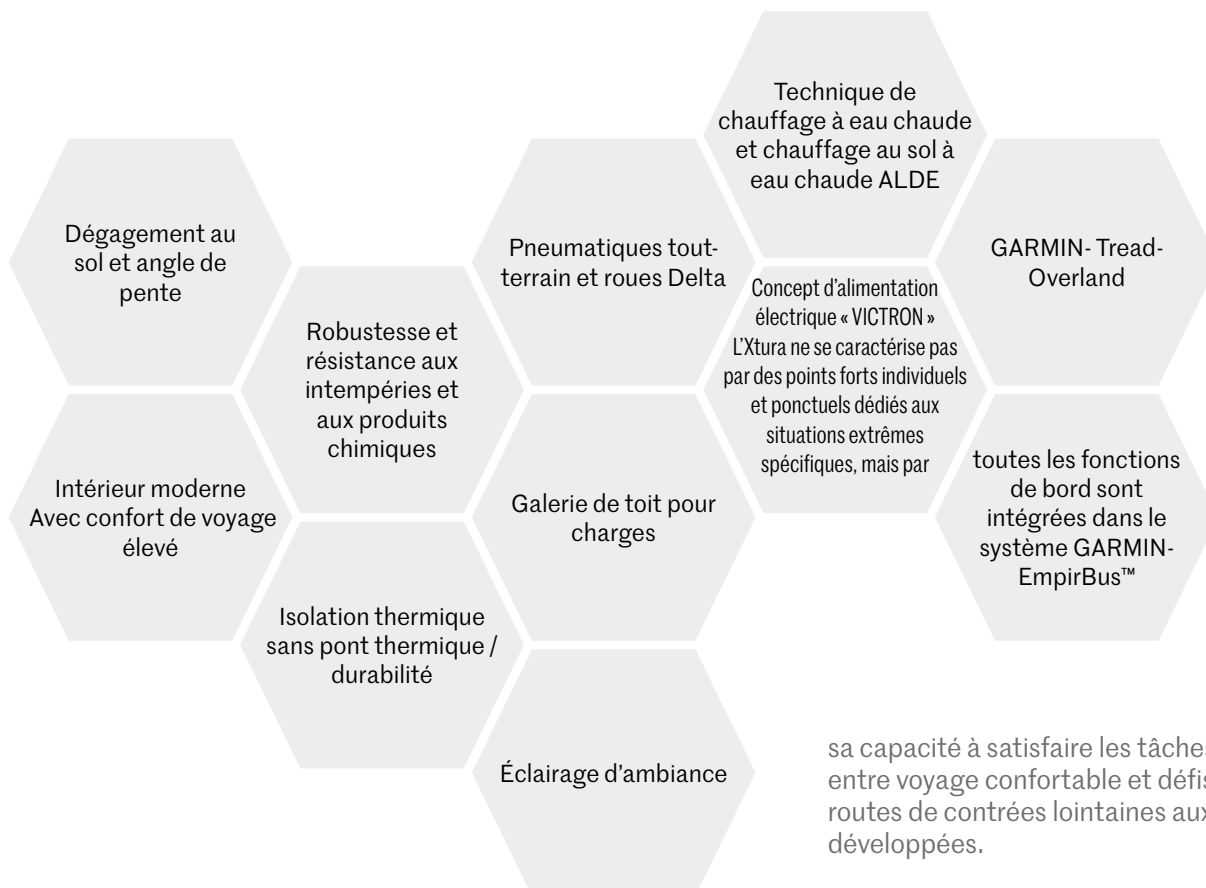
**6ème** Commande embarquée

**7ème** Navigation tout-terrain et sécurité

L'Xtura s'illustre en camping-car pour longs voyages au concept bien pensé et construit pour tout type de systèmes.



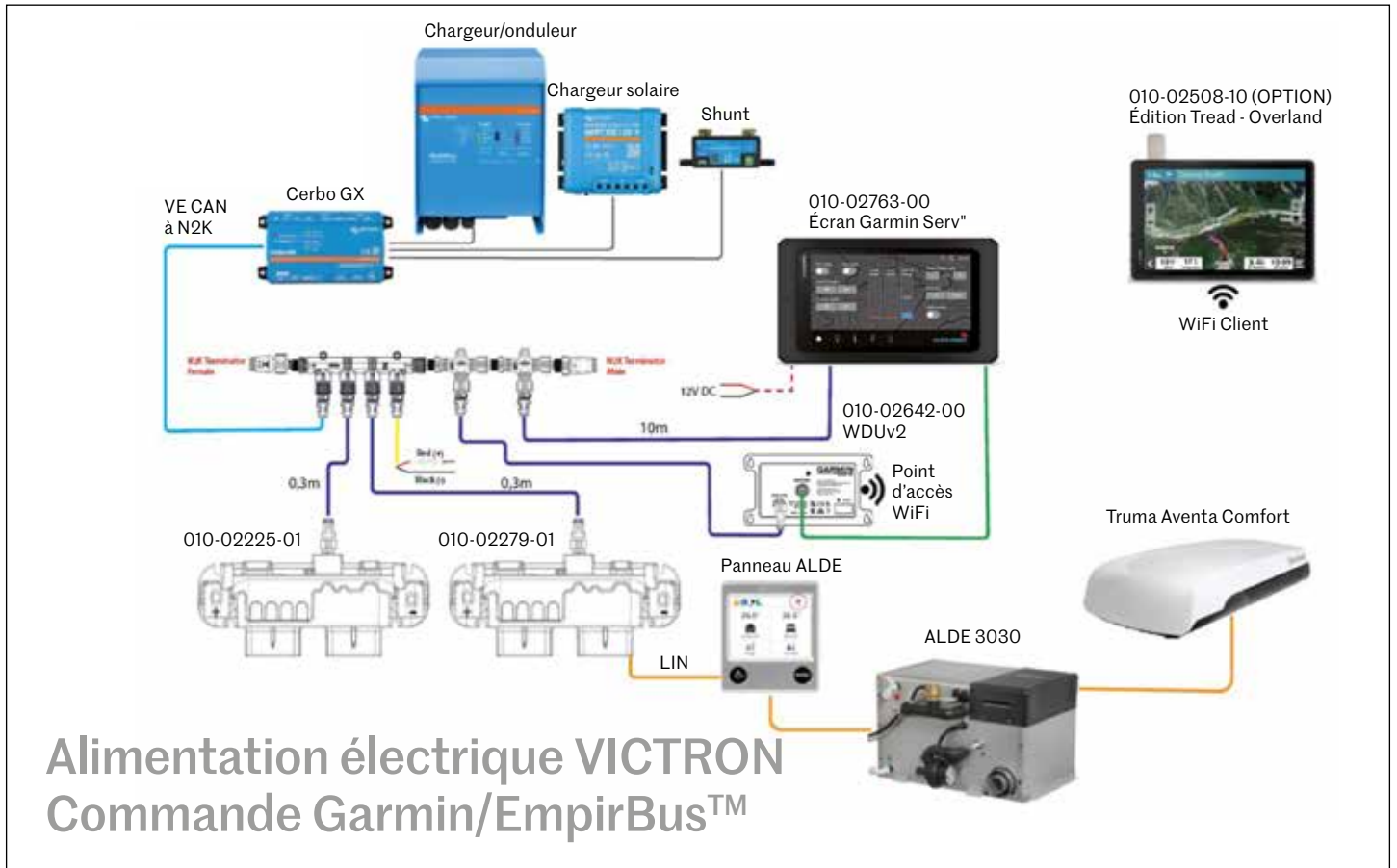
## LES COMPOSANTS POUR LA MISE EN ŒUVRE



sa capacité à satisfaire les tâches les plus variées, entre voyage confortable et défis techniques sur les routes de contrées lointaines aux infrastructures peu développées.



# LE CONCEPT D'AUTONOMIE ÉNERGÉTIQUE AVEC COMMANDE BUS



## POWER SHARING VICTRON Multiplus

Réglage du courant d'entrée maximal

Courant d'entrée limité

Courant issu de la batterie

Batteries

Le courant d'entrée limité est complété par l'onduleur en cas de pics de charge

Eura Mobil Xtura	
Onduleur / Gestion de l'alimentation à quai	Assistance par alimentation à quai (Power Sharing)
Prises	Toutes les prises sont alimentées
Cuisinière	Gaz et induction, également par le biais de l'onduleur
Climatisation	Via l'onduleur et l'alimentation à quai
Solaire	Bâti en verre à structure modulaire 2 x 135 Wp = 270 Wp
Extension solaire	Option : Panneau solaire portable 190 Wp

Si le courant d'entrée est limité (par ex. sur une place de parking), l'Xtura fournit, au besoin, la puissance manquante automatiquement par le biais de la batterie de bord.



# PUISSANCE ET FONCTIONNALITÉ DU SYSTÈME D'ALIMENTATION ÉLECTRIQUE

## Eura Mobil Xtura

Type de batterie	LifePo4
Capacité	1 x 330 Ah 1 batterie avec 4 cellules
Courant de charge/décharge max.	400 A
Poids	27 kg
Degré d'utilisation de l'énergie	92 % (uniquement 4 cellules, car une seule batterie)
Énergie réellement utile	304 Ah
Onduleur/gestion de l'alimentation à quai	Victron Multiplus 2 400 W puissance continue 6 000 W puissance de crête Rendement 95 % Puissance de charge de la batterie 120 A Limitation de l'alimentation à quai réglable Tous les consommateurs 230 V (excepté le chauffage) et toutes les prises sont alimentés par l'onduleur.



Batterie lithium



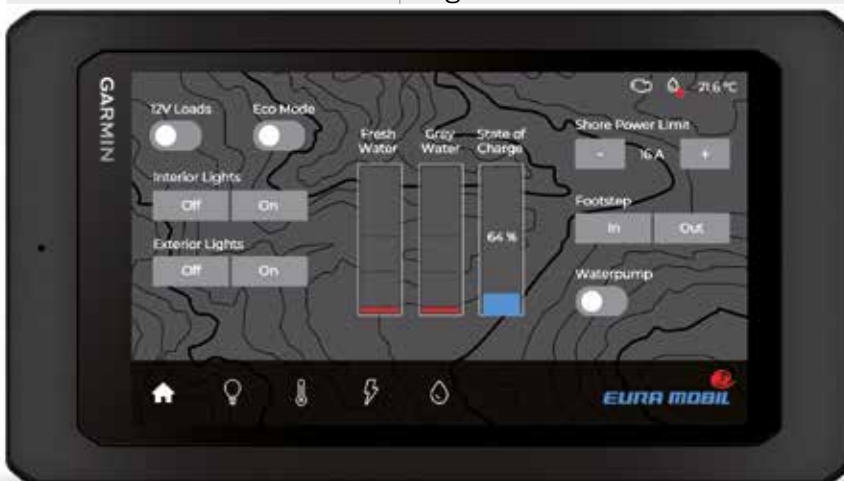
Panneau solaire



Garage avec centrale de commande électronique

## Eura Mobil Xtura

Pré-équipement régulateur solaire	Série : Régulateur solaire supplémentaire pour le raccordement d'un panneau solaire portable
Charge du générateur de lumière	Amplificateur de charge 2 x 30 A
Charge de la batterie de démarrage	oui, 4 A
Commande	Intégrée à GARMIN EmpirBus™ Appareils individuels accessibles via Bluetooth Limitation de l'alimentation à quai réglable



L'Xtura allie une puissance énergétique continue et de crête élevée et une commande confortable via le tableau de bord, le Pad ou le smartphone.



# AUTONOMIE ET NAVIGATION – CONCRÈTEMENT

## Exemples de calculs sur l'autonomie\*

### A) consommation élevée, puissance de charge élevée

	Données individuelles	Consommateur y compris	Puissance/jour
Consommation moyenne		Cellule A/C Cuisinière électrique Machine à café Sèche-cheveux Éclairage Réfrigérateur Chauffage	<b>2 800 Wh/j</b>
<b>Production solaire</b>			<b>1 253 Wh/j</b>
Nombre d'heures d'ensoleillement	5,8 h		
Puissance 2 panneaux solaires x 135 W	270 W		
Rendement	80 %		
Puissance solaire	216 W		
<b>Rendement issu du groupe propulseur</b>			<b>1 440 Wh/j</b>
Durée du trajet supposée	2 h		
Puissance 2 Orion	720 W		
<b>Somme rendement énergétique autonome</b>			<b>2 693 Wh/j</b>
<b>Bilan énergétique autonome</b>			<b>-107,2 Wh/j</b>
Tension de bord			<b>12 V</b>
<b>Consommation/jour</b>			<b>-9 Ah/j</b>
Accumulateur	330 Ah		
Accumulateur disponible	92 %		<b>304 Ah</b>
<b>Autonomie possible</b>			<b>34 jours</b>

### B) Consommation moyenne, faible puissance de charge

	Données individuelles	Consommateur y compris	Puissance/jour
		Machine à café Sèche-cheveux Réfrigérateur à éclairage réduit Chauffage	<b>1 400 Wh/j</b>
			<b>216 Wh/j</b>
1 h			
270 W			
80 %			
216 W			
			<b>720 Wh/j</b>
1 h			
720 W			
			<b>936 Wh/j</b>
			<b>-464 Wh/j</b>
			<b>12 V</b>
			<b>-39 Ah/j</b>
330 Ah			
92 %			<b>304 Ah</b>
			<b>8 jours</b>

\* l'autonomie réelle dépend de la puissance de charge individuelle, de la consommation individuelle et des conditions-cadre individuelles

## Édition Garmin Tread – Overland

- Cartes topographiques
- Navigation spécifique au véhicule
- Images satellites BirdsEye téléchargeables incluses
- Intégré :
  - Altimètre ■ Baromètre ■ Boussole
  - Capteurs d'angle d'inclinaison ■ Gyroscope
- Communication satellite inReach® mondiale intégrée avec SMS 2 voies et appel d'urgence SOS interactif



# POINTS FORTS/DÉTAILS\*

## INTÉRIEUR :



Pochettes en feutre



Cuisinière à gaz/induction



Barre de serviette



Lampes à col de cygne



Toit panoramique



Paroi de douche pivotante



Siège individuel face à face



Barres d'arrimage



Réfrigérateur à compresseur



Alde dans le plancher et le siège

## EXTÉRIEUR :



Jantes



Éclairages sur rambarde



Caméra



Galerie de toit



Angle de pente carrosserie



# PLAN D'ÉTAGE

## XT 686 EF

Longueur totale: 6,88 m  
Largeur totale: 2,20 m  
Hauteur totale: 3,05 m  
Hauteur sous plafond: 1,98 m



plus d'informations ici:

et dans les données techniques Eura Mobil 2024/2025





# EURA MOBIL



**E** *Eura Mobil*  
*Sealed Structure*

Toutes les informations du présent catalogue se réfèrent aux produits décrits et ne sont pas valables pour d'autres produits de la société Eura Mobil. Les images de ce catalogue présentent l'équipement pour l'Allemagne. Ils comportent, partiellement, de l'équipement spécial et des accessoires qui ne font pas partie de l'équipement standard. Toutes les informations concernant les poids sont soumises à une variation d'environ 5%. Des variations de modèle et d'équipement sont possibles dans différents pays selon la législation en vigueur. Merci de bien vouloir vous renseigner auprès de votre revendeur Eura Mobil sur l'étendue de notre offre spécifique ainsi que les équipements spécifiques aux modèles. Document non contractuel. Nous nous réservons le droit de modifier notre offre. Tous les catalogues antérieurs ne sont plus valables.

© Eura Mobil GmbH 2024

Reproduction interdite, même partielle, sauf accord préalable écrit de la société Eura Mobil GmbH.

Version Août 2024 PEMXT - 2025-FR-08/2024 Print CSD

**Eura Mobil GmbH**

Kreuznacher Straße 78 · 55576 Sprendlingen (Rhein Hessen)

Tel. +49 6701 / 203 200 · Fax +49 6701 / 203 210

info@euramobil.de · www.euramobil.de